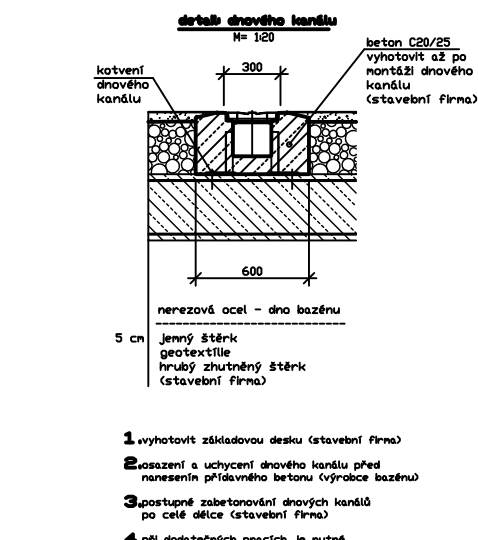
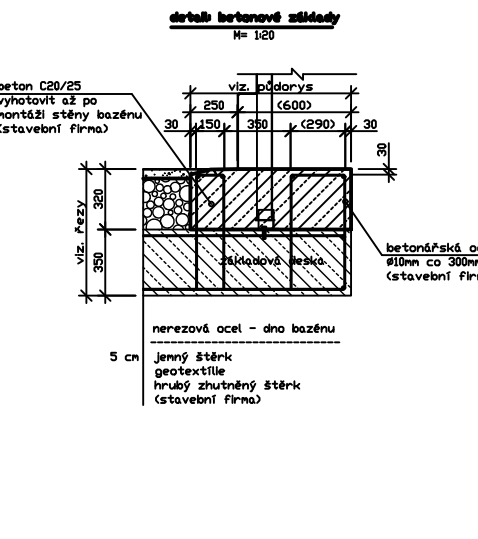
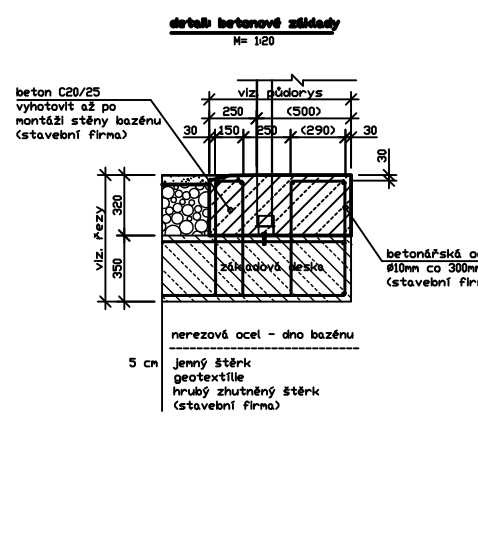
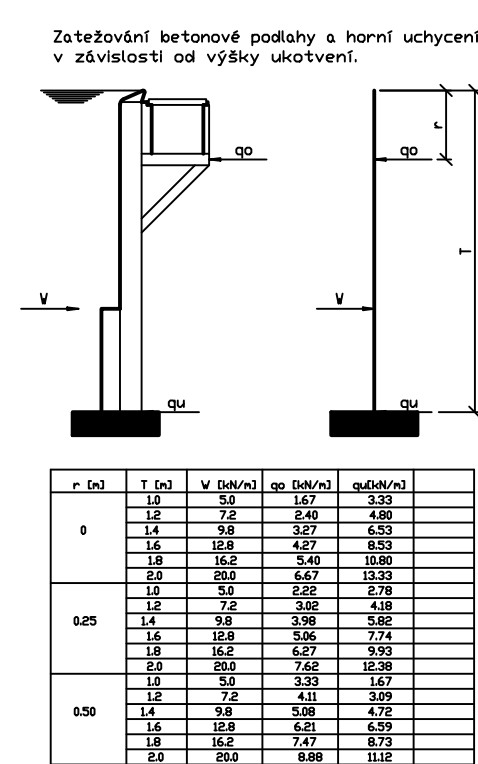
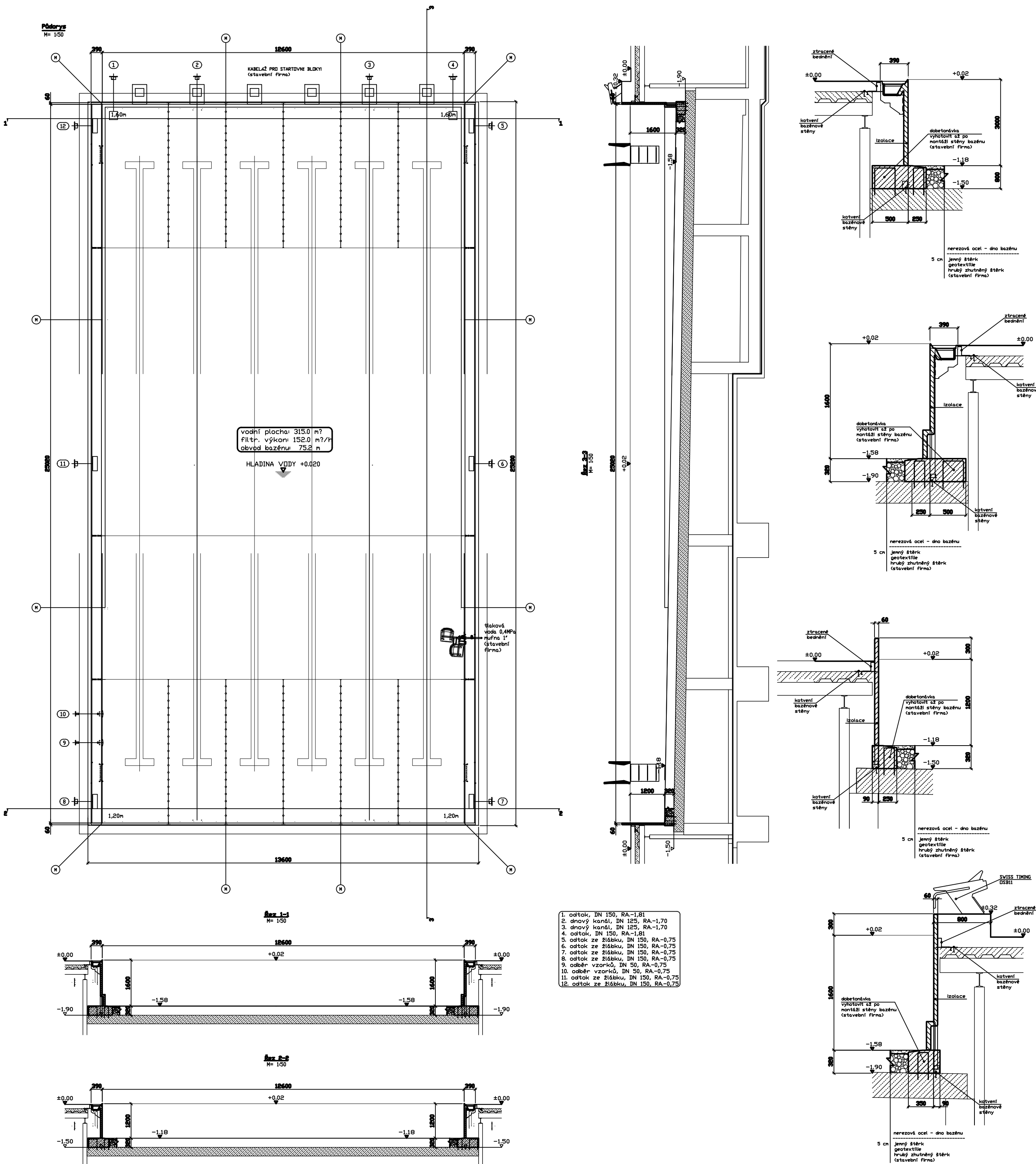


PLAVECKÝ BAZÉN
M 1:100



1. **vyrábět** ziskovou desku (stavební firma)
2. **posazení** a uchycení dřevěného kladiva před nanášením příslušného betonu (výrobce ložisek)
3. **postupně** zabetonování dřevěných kladiv po celé délce (stavební firma)
4. **při** dostatečných pracích je nutné dřevěná kladiva znečištěná tukem, olej nebo znečištěná nebo poškozená



[illegible]

(M) DĚLICÍ MONTÁŽNÍ ROVINA

- HLUBIKU ZALOŽENÍ URČÍ STATIK DLE STATICKÝCH PODKLADŮ
- PODBĚTOVÁNÍ OCELOVÝCH KONSTRUKCÍ PROVÁDĚT PO ZMĚŘENÍ PŘEVÝŠNÍ HRANY
- MAXIMÁLNÍ TLAK V DNÍVNÍM ROZVODU 0,03 MPa
- OBSYPOVÝ MATERIÁL MUSÍ BÝT ZBAVEN KOVOVÝCH PŘÍMĚSÍ
- +0,02 OROVENÍ HLADINY VODY V BAZÉNU
- NAVAZNOSTI NA SOUVISEJÍCÍ PROFESE KONSULTOVAT S PROJEKTANTEM
- NEREZOVANOU VANU UJENIT DLE PLATNÝCH ČSN
- ZASÝPOVÉ HMOTY HUTNIT: $E_{def} = 45 \text{ MPa}$

±0 ≅ 160,000 m.n.m BVP

"DOKUMENTACE JE DUŠEVNÍM MAJETKEM FIRMY HUTNÍ PROJEKT Frýdek-Místek a.s. A NESMÍ BÝT POUŽITA BEZ JEJÍHO VĚDOMÍ."

a)				
OZN.	ZMĚNA	DATUM	PROVEDL	KONTROLA
VYPRACOVAL	ING. DAVID WDŮWKA		 HUTNÍ PROJEKT Frydek-Místek a.s.	
PROJEKTANT	ING. DAVID WDŮWKA			
SCHVÁLIL	ING. MICHAL ONDROUŠEK			
KONTROLOVAL	ING. MICHAL ONDROUŠEK			
INVESTOR	Město Břeclav		DATUM	10/2023
MÍSTO STAVBY	Fibichova 3385/1, 690 02 Břeclav		ÚČEL	PROVÁDĚNÍ STAVBY
STAVBA	PO - REKONSTRUKCE MĚSTSKÉHO KOUPALIŠTĚ V BŘECLAVI		Č. ZAK.	11210-003-001
PS04 NEREZOVÉ BAZÉNY			ARCHIVNÍ ČÍSLO	
			HP4-1-99732	
			LISTŮ	1
			POČET A4	7
PLAVECKÝ BAZÉN			MĚŘÍTKO	POŘADOVÝ Č.
			1:100	03